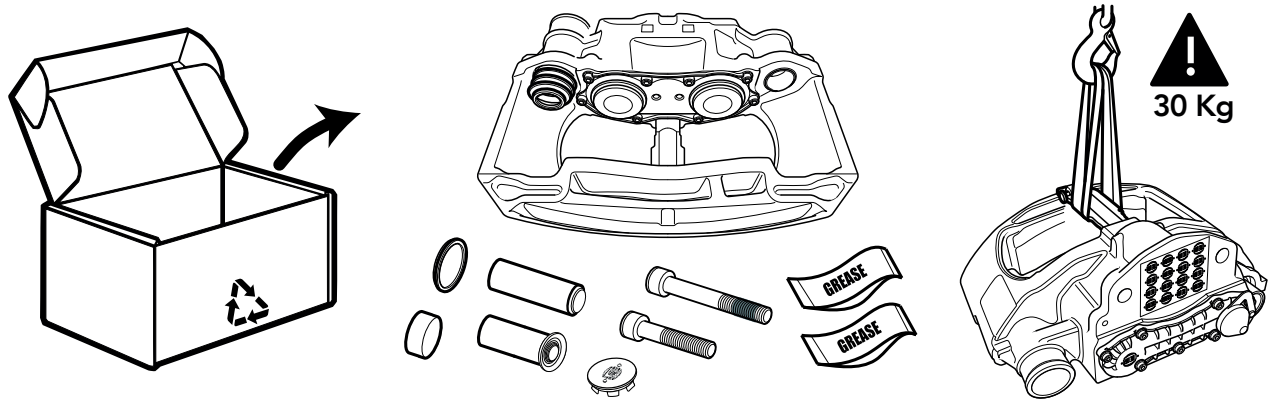
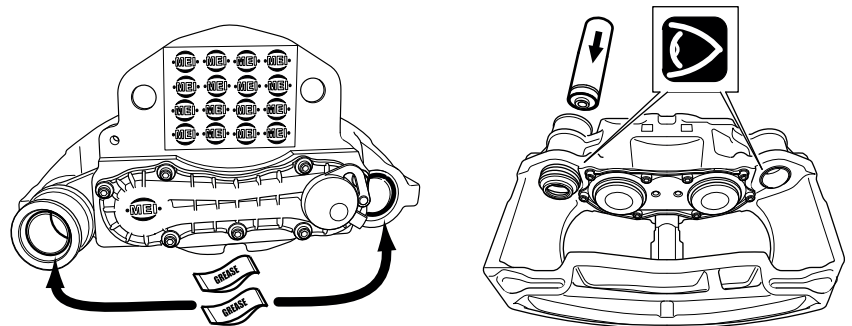


# Instructions de montage de la douille de guidage courte totalement hermétique

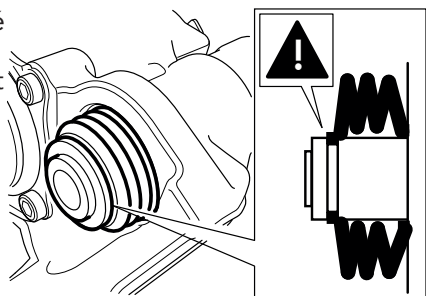
1. Sortir de leur emballage le nouvel étrier et le kit de douilles de guidage – utiliser un matériel de levage approprié pour l'étrier. Vérifier que les pièces neuves sont bien identiques à celles qui ont été déposées.



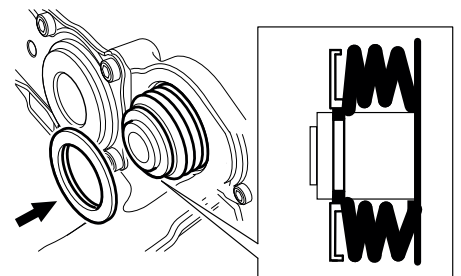
2. Graisser l'alésage des deux douilles de guidage en utilisant les sachets de graisse fournis. Faire glisser la douille de guidage longue dans la bague en laiton en respectant le sens indiqué.



3. Positionner le soufflet dans la rainure d'étanchéité de la douille de guidage en s'assurant que le joint est bien étanche tout autour de la douille. Utiliser un peu de graisse pour que le soufflet glisse plus facilement dans la rainure.



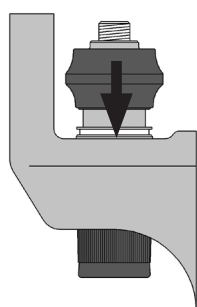
4. Installer la rondelle en plastique par-dessus le soufflet pour le maintenir dans la rainure d'étanchéité pratiquée dans la douille de guidage, en s'assurant que la rondelle est bien orientée dans le bon sens.



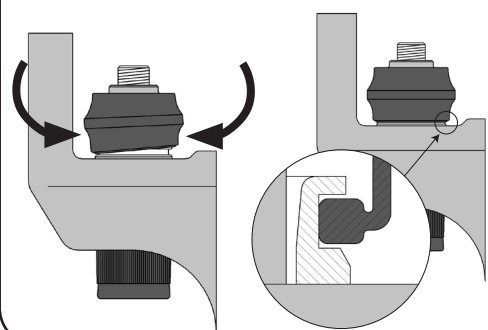
5. Poser la vis courte dans la douille de guidage en orientant le soufflet en caoutchouc préassemblé dans le sens indiqué.



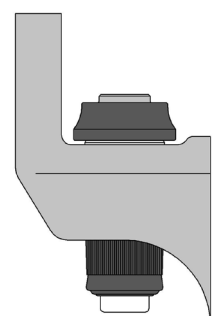
6. Faire glisser la douille de guidage et la vis dans la coulisse de palier en caoutchouc, en respectant le sens indiqué.



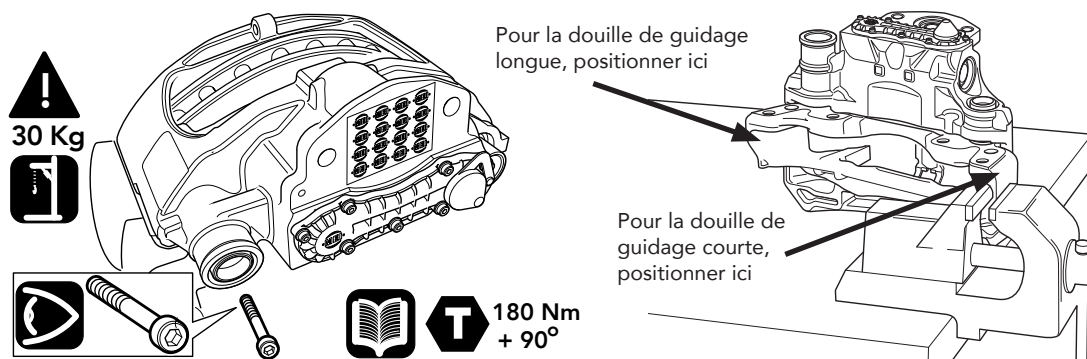
7. Positionner le soufflet dans la rainure d'étanchéité du bloc d'appui en s'assurant que le joint est bien étanche tout autour de la rainure.



8. Dérouler le soufflet de la douille de guidage contre le bloc et repousser la vis dans la coulisse de palier en caoutchouc pour maintenir l'écartement par rapport au support pendant l'assemblage.



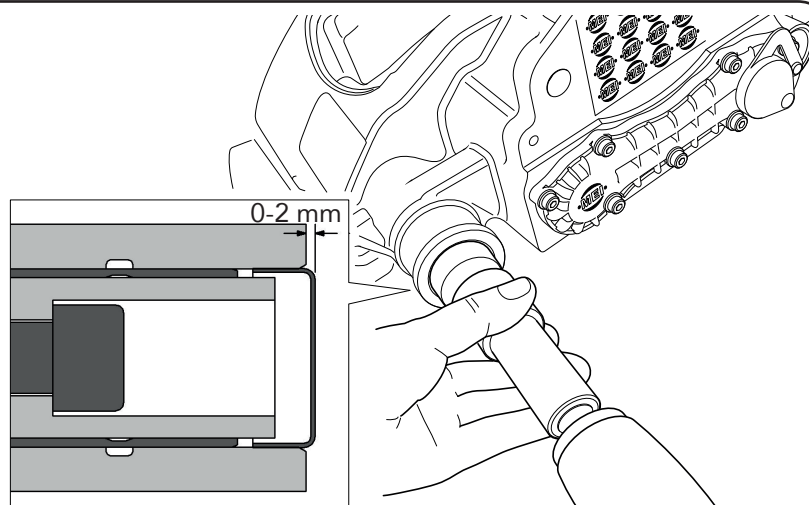
9. Vérifier que les filetages du support sont propres et secs (non lubrifiés et sans résidus d'adhésif appliqué antérieurement). Soulever l'étrier par-dessus le support et positionner les vis dans le support – utiliser un matériel de levage approprié pour l'étrier. S'assurer que les vis neuves utilisées correspondent bien à chaque douille de guidage – la vis de guidage longue est déjà enduite d'adhésif. Si l'étrier est posé à l'écart du véhicule, s'assurer que le support est bien sécurisé de manière à résister au couple, et se trouve à proximité de la vis étant serrée. Serrer les deux vis à un couple de 180 Nm, puis faire encore un tour de 90° – vérifier que l'étrier glisse facilement sur les douilles de guidage.



10. Introduire le cache de la douille de guidage longue dans l'alésage de l'étrier – le cache et l'alésage doivent être propres et non lubrifiés. Enfoncer le cache en métal dans l'alésage de la douille de guidage longue en s'assurant qu'il est parfaitement enclenché et dépasse de 0 à 2 mm du bossage moulé.

La pose des caches ne peut se faire qu'une fois que l'étrier a été entièrement vissé dans le support.

Les soufflets de la douille de guidage doivent être comprimés, sinon la marge de mouvement de l'étrier sera limitée.



Cache = 14 mm

11. Retrousser le soufflet caoutchouc sur la douille de guidage courte et positionner le cache plastique à l'extrémité de l'alésage de la douille de guidage – mais ne pas l'enfoncer pour l'instant. Redérouler le soufflet en le faisant glisser sur le cache plastique, en s'assurant qu'il s'enclenche bien tout autour de la rainure, puis pousser fermement le cache dans la douille de guidage jusqu'à ce qu'un déclic retentisse.

